

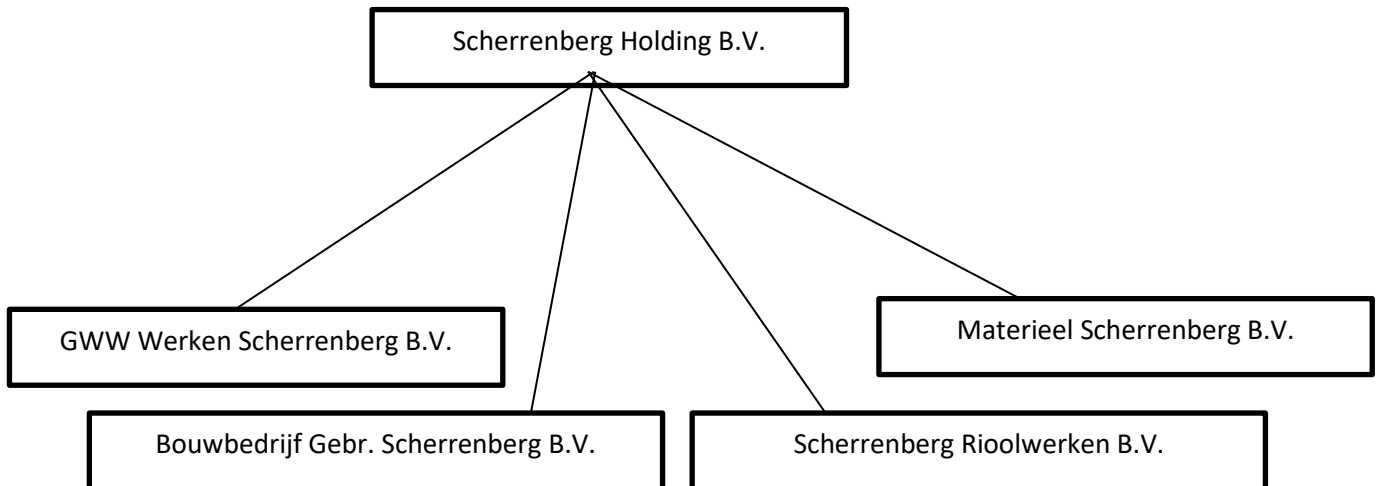
Scherrenberg Holding B.V.

Energiebeoordeling 2023

Datum: 31-05-2024

Organisatiestructuur

Scherrenberg Holding B.V. bestaat uit 4 BV's, namelijk:



Alle genoemde BV's vallen onder de Scherrenberg Holding en zijn meegenomen in de verantwoording over de CO₂-emissies in het kader van de CO₂-prestatieladder trede 5.

Er zijn geen dochter of zusterondernemingen die als leverancier optreden buiten de scope van de CO₂-prestatieladder van Scherrenberg Holding B.V.

Alle BV's vallen onder dezelfde Directie. Het personeel en het materieel wordt in meerdere van de genoemde BV's ingezet.

Materieel Scherrenberg levert alleen intern t.b.v. de BV's binnen de Scherrenberg Holding.

Hiermee is gewaarborgd dat geen diensten of producten worden geleverd uit naam van het gecertificeerde bedrijf door een zogenaamde C-aanbieder die niet voldoet aan eisen van de CO₂-Prestatieladder trede 5.

Bedrijfsonderdelen welke bijdragen aan energieverbruik

In onderstaande tabel zijn de bedrijfsonderdelen benoemd welke een bijdrage hebben in de totale energieverbruik.

Onderdeel
Kantoor
Magazijn / werkplaats
Projectlocaties
Voertuigen
Materieel

Er is vastgesteld dat de GHG-methode (zie organogram) is gebruikt voor het bepalen van de boundary.

Factoren welke het energieverbruik beïnvloeden

In deze energiebeoordeling wordt het energieverbruik gerelateerd aan factoren die het energieverbruik beïnvloeden. Binnen Scherrenberg wordt het energieverbruik sterk beïnvloed door de stijgende omzet.

Energieverbruik en kosten

Het energieverbruik wordt half jaarlijks vastgesteld op basis van de meterstanden en facturen. Zie excel-sheets CO2 prestatieladder.

Energieverbruikers (incl. gunningsvoordeelprojecten asfalt- en elementenverhardingen Utrecht)

Kantoor	Werkplaats / Magazijn	Projecten
Elektriciteit -Verlichting -Verwarming -Kantoorapparatuur -ICT-apparatuur -Keukenapparatuur	Elektriciteit -Verlichting -Elektrisch gereedschap -Kantoorapparatuur	Elektriciteit -Verlichting -Elektrisch gereedschap -Kantoorapparatuur
Gas -HR-Ketel	Gas -Heater	Diesel -Materieel -Bedrijfsauto's en busjes
		Benzine -Klein materieel -Bedrijfsauto's

Gebieden met significant energieverbruik

Brandstof: brandstof is duidelijk de grootste verbruiker. En hierbij is goederenvervoer/werkzaamheden (eigen voertuigen en onderaannemers) duidelijk de grootste post.

Te nemen / genomen acties

Gas/Elektra (Scope 1 en Scope 2):

- We sturen op het gas- en elektraverbruik.

Brandstofverbruik (intern)Scope 2:

- In 2023 zijn er weer zuinige machines/materieel aangeschaft; kraan en 2 bussen.

Brandstofverbruik (extern)Scope 3:

- Er wordt overleg met onderaannemers uitgevoerd;
- Bij het afsluiten van nieuwe inkoopcontracten wordt een goede inzet CO2 reductie 'geëist'.

Energieverbruik asfaltonderhoud en straatwerkonderhoud zo miniem dat deze projecten niet worden bijgehouden. Eigen aanbestedingen met CO2 gunningsvoordeel worden dat wel.